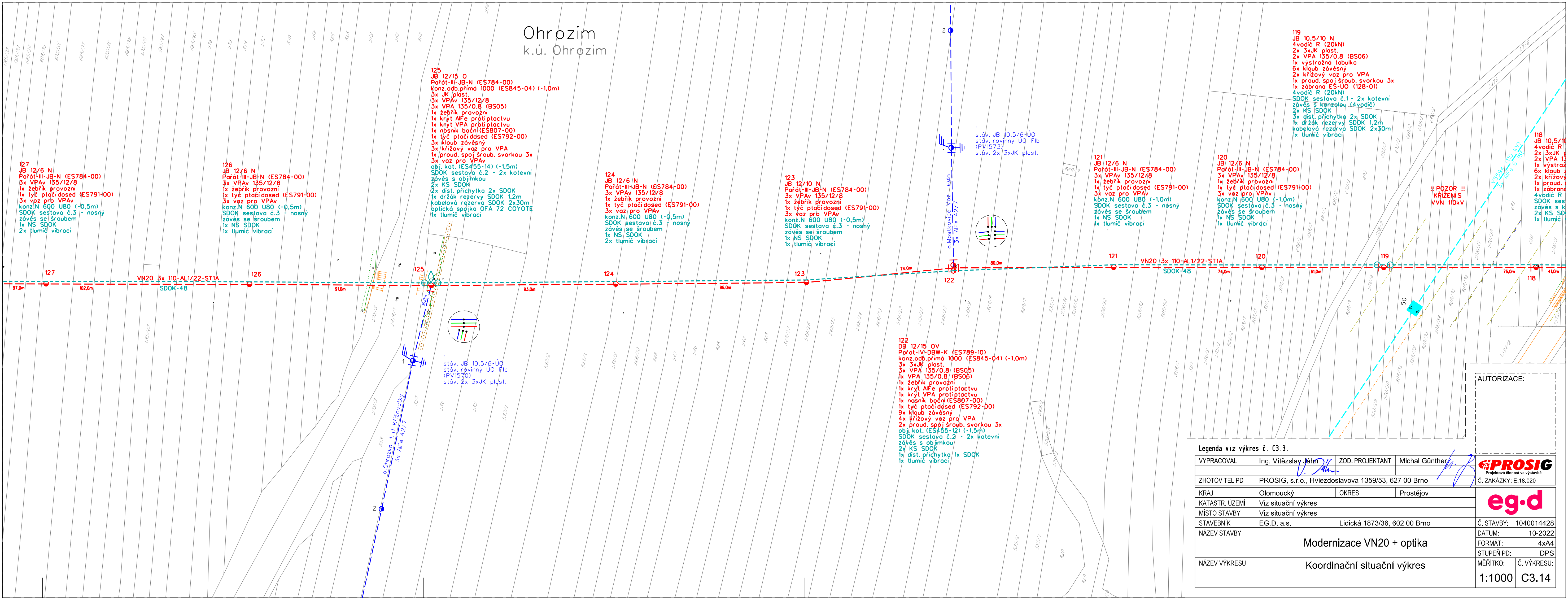


Ohrozim
k.ú. Ohrozim



127
JB 12/6 N
Pařát-III-JB-N (ES784-00)
3x VPAv 135/12/8
1x žebřík provozní
1x tyč pločidosed (ES791-00)
3x vaz pro VPAv
konz.N 600 U80 (-0,5m)
SDOK sestava č.3 - nosný
závěs se šroubem
1x NS SDOK
2x tlumič vibrací

126
JB 12/6 N
Pařát-III-JB-N (ES784-00)
3x VPAv 135/12/8
1x žebřík provozní
1x tyč pločidosed (ES791-00)
3x vaz pro VPAv
konz.N 600 U80 (-0,5m)
SDOK sestava č.3 - nosný
závěs se šroubem
1x NS SDOK
1x tlumič vibrací

125
JB 12/15 O
Pařát-III-JB-N (ES784-00)
konz.odb.přímá 1000 (ES845-04) (-1,0m)
3x JK plast.
3x VPAv 135/12/8
3x VPA 135/0.8 (BS05)
1x žebřík provozní
1x kryt AlFe protipřetaktu
1x kryt VPA protipřetaktu
1x nosník boční (ES807-00)
1x tyč pločidosed (ES792-00)
3x kloub závěsný
3x křížový vaz pro VPA
1x proud. spoj šroub. svorkou 3x
3x vaz pro VPAv
obj. kot. (ES455-14) (-1,5m)
SDOK sestava č.2 - 2x kotevni
závěs s objímkou
2x KS SDOK
2x dist. přichytka 2x SDOK
1x držák rezervy SDOK 1,2m
kabelová rezerva SDOK 2x30m
optická spojka OFA 72 COYOTE
1x tlumič vibrací

124
JB 12/6 N
Pařát-III-JB-N (ES784-00)
3x VPAv 135/12/8
1x žebřík provozní
1x tyč pločidosed (ES791-00)
3x vaz pro VPAv
konz.N 600 U80 (-0,5m)
SDOK sestava č.3 - nosný
závěs se šroubem
1x NS SDOK
2x tlumič vibrací

123
JB 12/10 N
Pařát-III-JB-N (ES784-00)
3x VPAv 135/12/8
1x žebřík provozní
1x tyč pločidosed (ES791-00)
3x vaz pro VPAv
konz.N 600 U80 (-0,5m)
SDOK sestava č.3 - nosný
závěs se šroubem
1x NS SDOK
1x tlumič vibrací

1
stáv. JB 10,5/6-ÚO
stáv. rovinný UO Fib
(PV1573)
stáv. 2x 3xJK plast.

121
JB 12/6 N
Pařát-III-JB-N (ES784-00)
3x VPAv 135/12/8
1x žebřík provozní
1x tyč pločidosed (ES791-00)
3x vaz pro VPAv
konz.N 600 U80 (-1,0m)
SDOK sestava č.3 - nosný
závěs se šroubem
1x NS SDOK
1x tlumič vibrací

120
JB 12/6 N
Pařát-III-JB-N (ES784-00)
3x VPAv 135/12/8
1x žebřík provozní
1x tyč pločidosed (ES791-00)
3x vaz pro VPAv
konz.N 600 U80 (-1,0m)
SDOK sestava č.3 - nosný
závěs se šroubem
1x NS SDOK
1x tlumič vibrací

119
JB 10,5/10 N
4vodič R (20kN)
2x 3xJK plast.
2x VPA 135/0.8 (BS06)
1x výstražná trubka
6x kloub závěsný
2x křížový vaz pro VPA
1x proud. spoj šroub. svorkou 3x
1x zábrana ES-UO (128-01)
4vodič R (20kN)
SDOK sestava č.1 - 2x kotevni
závěs s konzolou (4vodič)
2x KS SDOK
3x dist. přichytka 2x SDOK
1x držák rezervy SDOK 1,2m
kabelová rezerva SDOK 2x30m
1x tlumič vibrací

!! POZOR !!
KRÍŽENÍ S
VVN 110kV

118
JB 10,5/10 N
4vodič R (20kN)
2x 3xJK plast.
2x VPA 135/0.8 (BS06)
1x výstražná trubka
6x kloub závěsný
2x křížový vaz pro VPA
1x proud. spoj šroub. svorkou 3x
1x zábrana ES-UO (128-01)
4vodič R (20kN)
SDOK sestava č.1 - 2x kotevni
závěs s konzolou (4vodič)
2x KS SDOK
3x dist. přichytka 2x SDOK
1x držák rezervy SDOK 1,2m
kabelová rezerva SDOK 2x30m
1x tlumič vibrací

122
DB 12/15 OV
Pařát-IV-DBW-K (ES789-10)
konz.odb.přímá 1000 (ES845-04) (-1,0m)
3x 3xJK plast.
3x VPA 135/0.8 (BS05)
1x VPA 135/0.8 (BS06)
1x žebřík provozní
1x kryt AlFe protipřetaktu
1x kryt VPA protipřetaktu
1x nosník boční (ES807-00)
1x tyč pločidosed (ES792-00)
9x kloub závěsný
4x křížový vaz pro VPA
2x proud. spoj šroub. svorkou 3x
obj. kot. (ES455-12) (-1,5m)
SDOK sestava č.2 - 2x kotevni
závěs s objímkou
2x KS SDOK
1x dist. přichytka 1x SDOK
1x tlumič vibrací

1
stáv. JB 10,5/6-ÚO
stáv. rovinný UO Fib
(PV1570)
stáv. 2x 3xJK plast.

Legenda viz výkres č. C3.3.			
VYPRACOVAL	Ing. Vítězslav Jahn	ZOD. PROJEKTANT	Michal Günther
ZHOTOVITEL PD	PROSIG, s.r.o., Hvězdoslavova 1359/53, 627 00 Brno		
KRAJ	Olomoucký	OKRES	Prostějov
KATASTR. ÚZEMÍ	Viz situační výkres		
MÍSTO STAVBY	Viz situační výkres		
STAVEBNÍK	EG.D, a.s.		
NÁZEV STAVBY	Lidická 1873/36, 602 00 Brno		
NÁZEV VÝKRESU	Modernizace VN20 + optika		
Koordinační situační výkres			Č. STAVBY: 1040014428
			DATUM: 10-2022
			FORMÁT: 4x44
			STUPEŇ PD: DPS
			MĚŘITKO: Č. VÝKRESU:
			1:1000 C3.14